

THERMO SEP - Separating liquid plaster thermoplastic resin

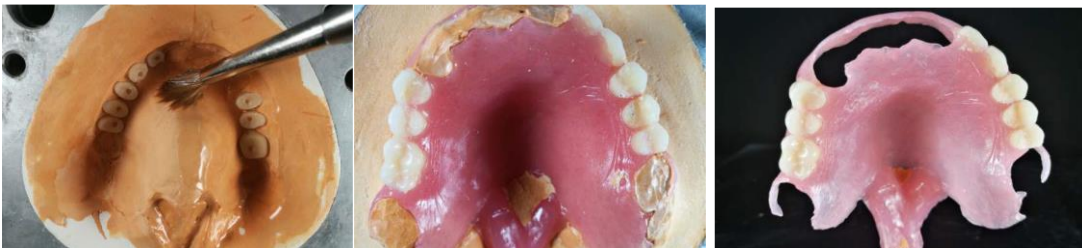
Séparation liquide plâtre thermoplastique résine

Référence : TS500279



Champs d'applications

Le produit est optimal pour séparer la résine plâtrée-thermoplastique. Attendez jusqu'à la fielle à une température optimale (chaude) et appliquez une fine couche avec la brosse et faites attention aux espaces entre les dents. Ensuite, attendez 15 minutes et vous pouvez le mettre dans la machine d'injection.



Emballage - Conditionnement

Bouteille en plastique de 500ml